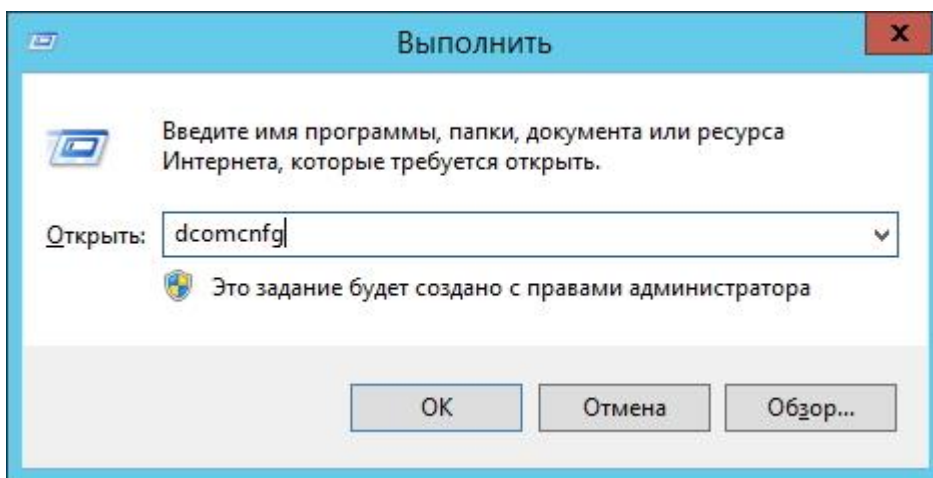


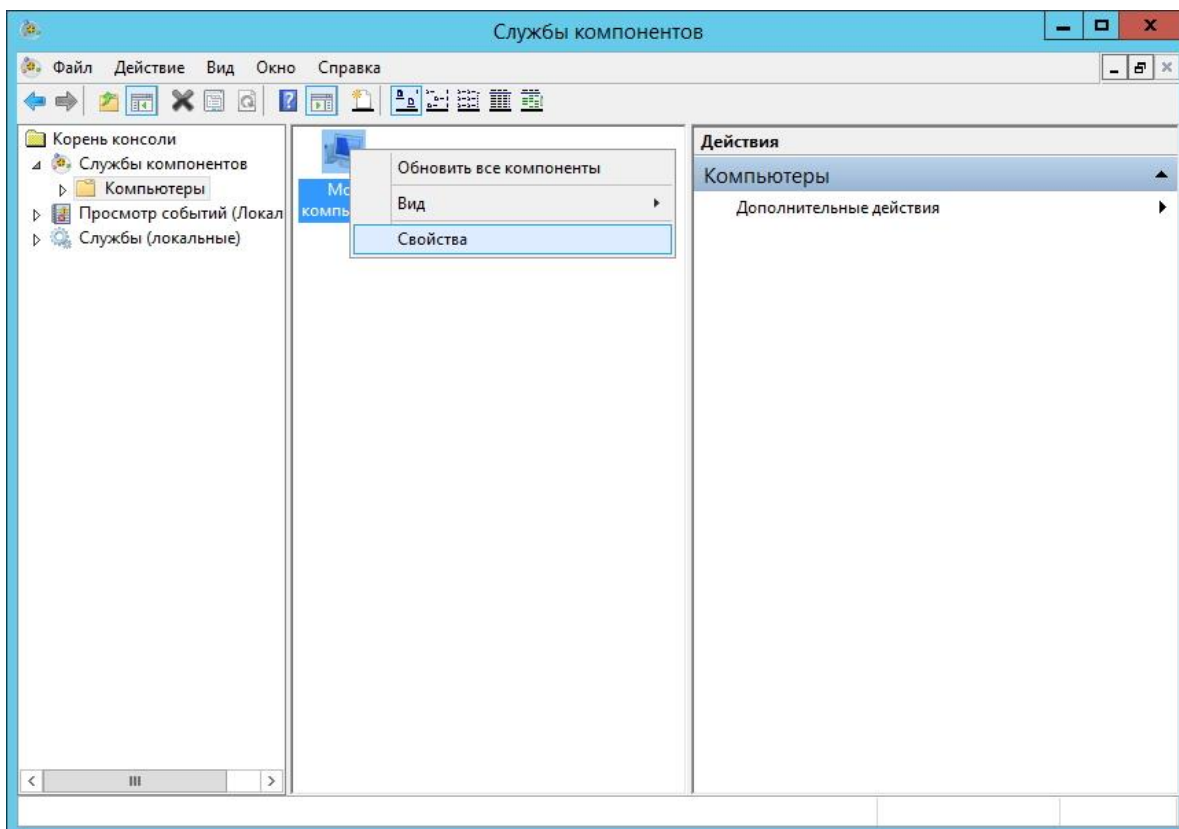
# НАСТРОЙКА ПАРАМЕТРОВ DCOM ДЛЯ УДАЛЕННОЙ КОНСОЛИ ПРИ ИСПОЛЬЗОВАНИИ ДОМЕНА ИЛИ РАБОЧИХ ГРУПП

Данную настройку необходимо произвести, если у Вас появляются ошибки, связанные с запуском удаленной консоли. Для запуска консоли Traffic Inspector с удаленного компьютера нужно произвести настройку DCOM. Для начала сделаем это на сервере.

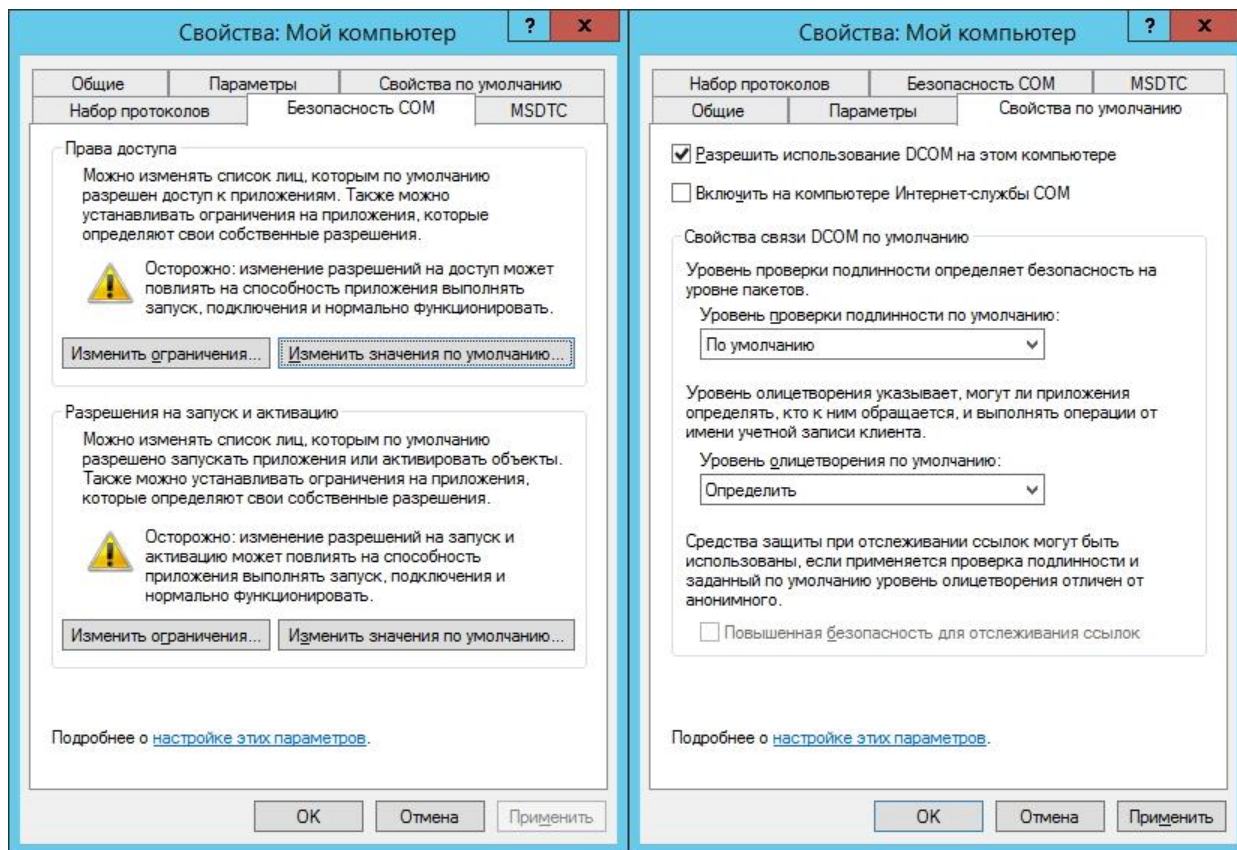
1. Откройте Пуск → Выполнить и введите «dcomcnfg», нажимайте «ОК».



2. После этого запустится служба компонентов. Откройте Службы компонентов → Мой компьютер и зайдите в его свойства.



Зайдите во вкладку «Безопасность COM». После этого перейдите во все пункты «Изменить умолчания...», добавьте группу «Все» и разрешите этой группе выполнение всех операций. Зайдите во вкладки «Изменить ограничения...» в разделе «Разрешения на запуск» и также добавьте туда группу «Все». Во вкладке «Свойства по умолчанию» установите в настройках «Уровень проверки подлинности по умолчанию» - По умолчанию, а «Уровень олицетворения по умолчанию» - Определить



3. На сервере доступа зайдите в Панель управления → Администрирование → Управление компьютером → Локальные пользователи и группы → Пользователи. Создайте пользователя с такими же именем и непустым паролем, как и на клиентской машине, с которой планируете подключаться. Назначьте данному пользователю права администратора. Проверьте через проводник доступ на ресурсы типа \\server\c\$, где server - имя сервера в сети. Пароль при этом запрашиваться не должен.

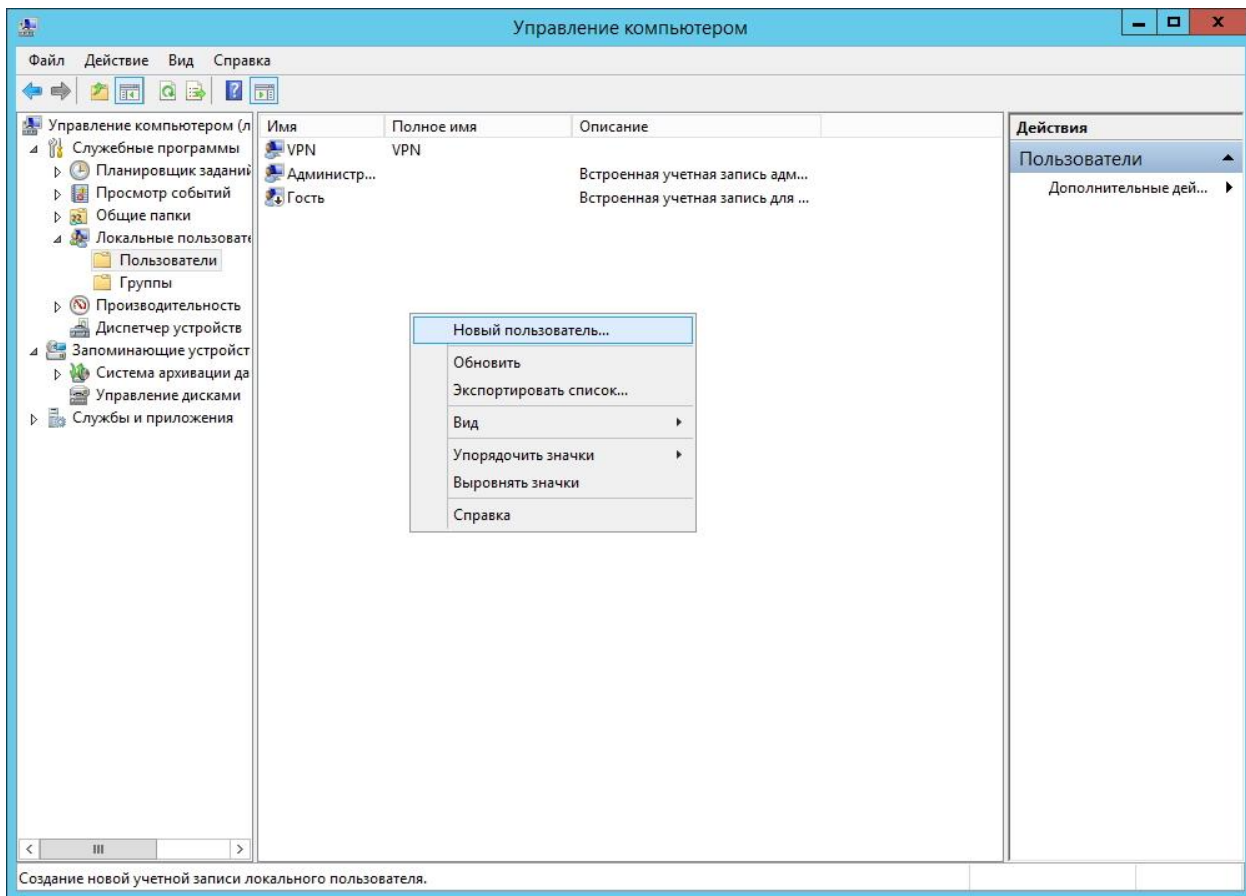
Внимание!

Для доступа к ресурсам типа C\$ ADMIN\$ на ОС семейства Windows начиная с Windows 8 необходимо создать в реестре параметр LocalAccountTokenFilterPolicy (тип DWORD) по следующему пути:

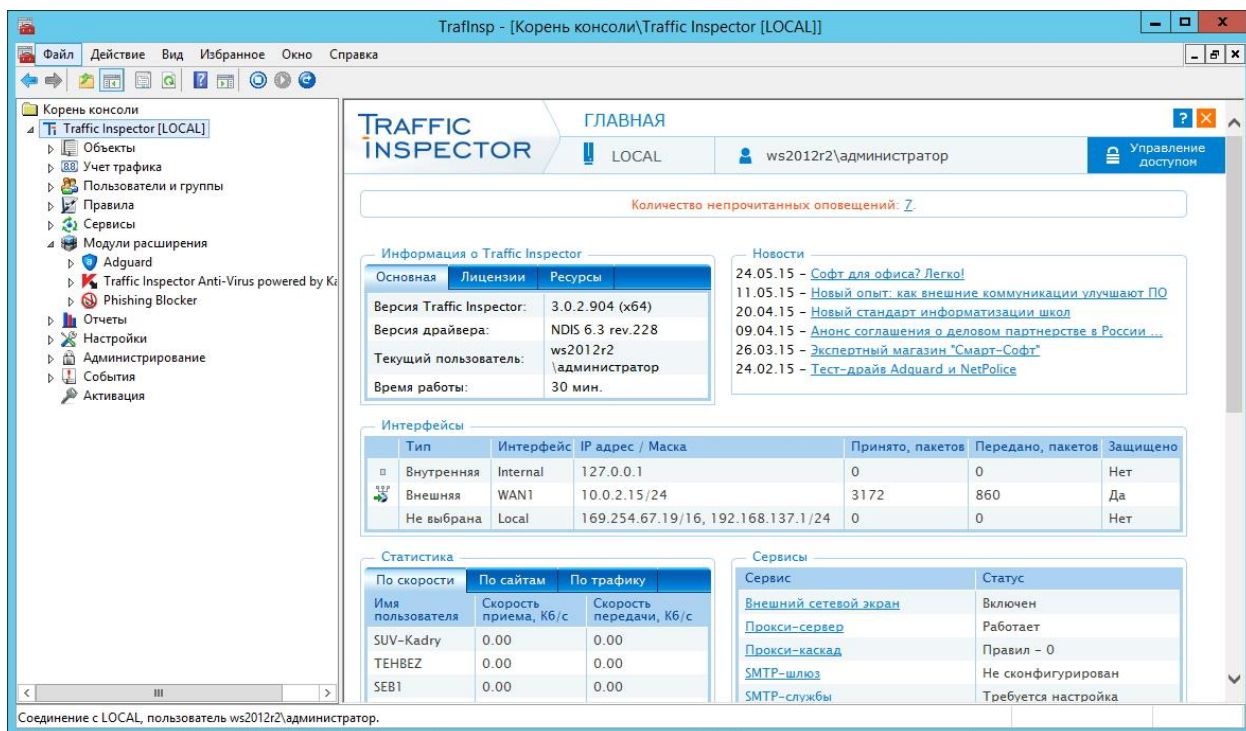
HKEY\_LOCAL\_MACHINE\Software\Microsoft\Windows\CurrentVersion\Policies\System

Значение параметра — 1

Доступ к административным ресурсам появится после перезагрузки. Перезапустите сервер и машину клиента.

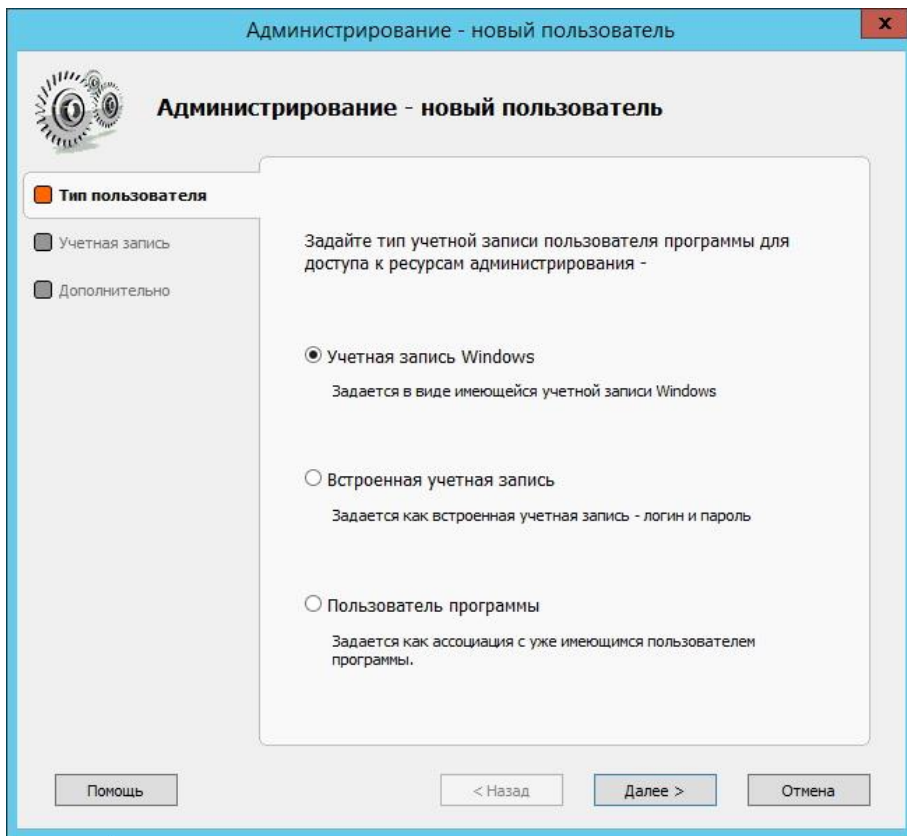


#### 4. Запустите консоль Traffic Inspector на сервере.

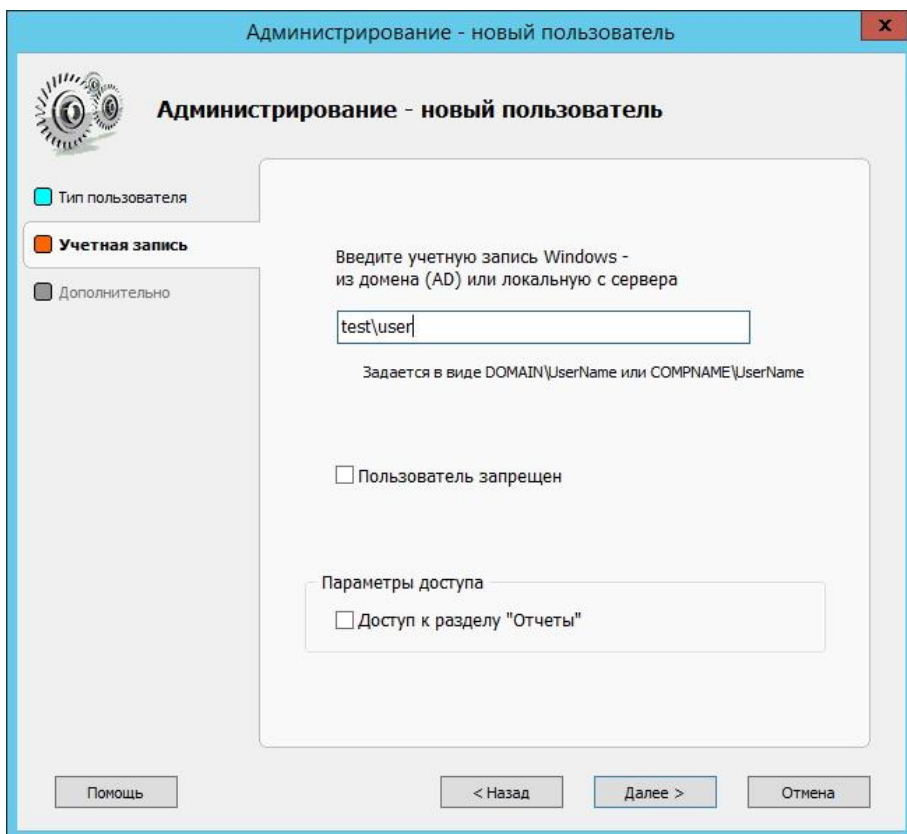


#### 5. Зайдите в «Администрирование → Группы → Администраторы» и измените параметры доступа в консоль, создав учетную запись администратора с помощью мастера.

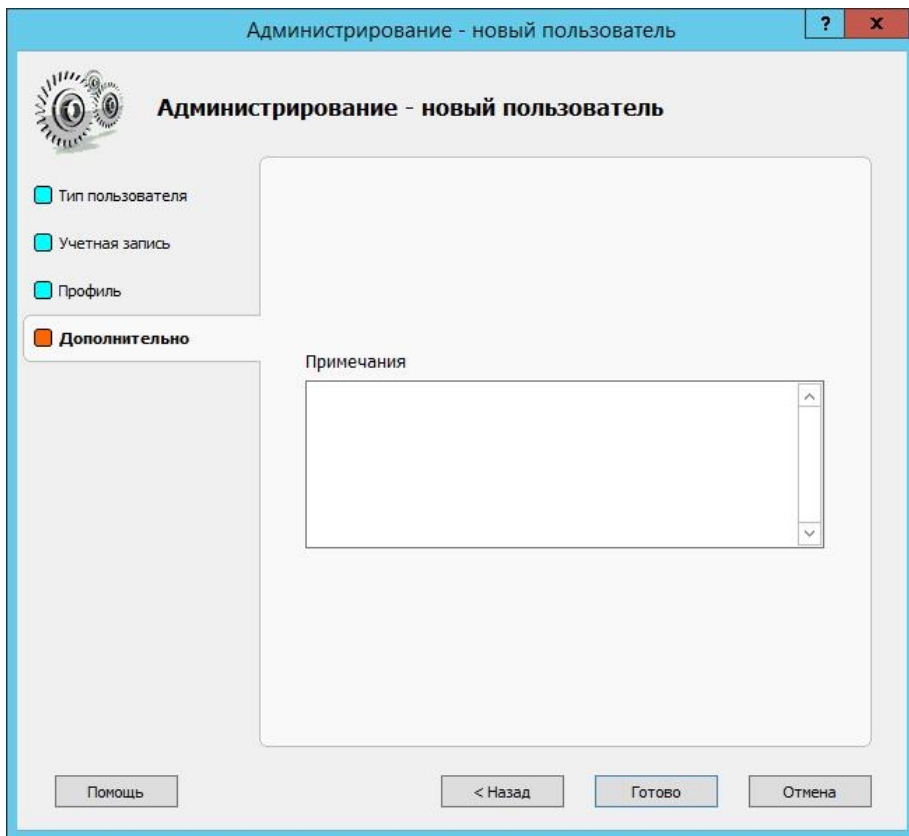
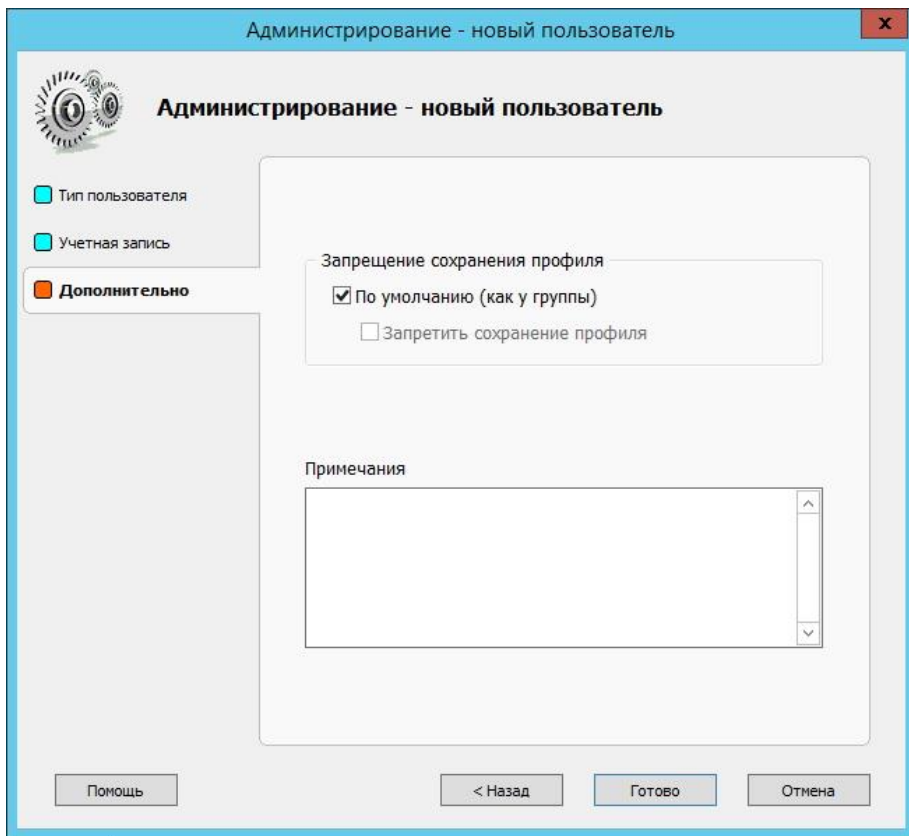
Выберите пункт «Учетная запись Windows».



Нажмите «Далее» и в следующем окне введите учетную запись.



Несколько раз нажмите «Далее». После чего нажмите «Готово».



После этого запускайте консоль на машине клиента.